

A CLEVER
information
STORAGE

DOCUMENT AND DATA
WAREHOUSE

APPLICATION AND CONTENT
SERVICE PROVIDER



A CLEVER INFORMATION STORAGE

Memar-Montesegni S.p.A. è un'azienda di servizi che, dal 1971, si presenta come punto di riferimento qualificato per la rilevazione, l'elaborazione, l'archiviazione e la gestione dei documenti per istituti di credito, società finanziarie, industrie, enti e studi professionali.

Un'organizzazione di 120 persone competenti e dinamiche che, forti del know-how aziendale e della dotazione tecnologica costantemente aggiornata, sono in grado di offrire servizi rapidi, affidabili, economicamente vantaggiosi sia in ambiti tradizionali che nell'area gestionale, attraverso progetti personalizzati e soluzioni innovative.

Questa capacità di ascolto e dialogo con il mercato, attestata anche dalla certificazione del sistema qualità Iso 9001, permette a Memar-Montesegni di collocarsi fra le aziende leader nello specifico settore e di perseguire efficacemente la propria mission d'impresa.

INFORMAZIONI DURATURE, ORDINATE E ACCESSIBILI

Le attività di Memar-Montesegni si incentrano sulla ricerca di soluzioni per la fruibilità di informazioni contenute nell'ambito di grandi volumi di dati, codificate sotto forma di immagini, reperibili all'interno di originali cartacei, georeferenziate in dati territoriali e di catalogazione di beni culturali. Questo in coerenza ed ottemperanza alle normative fiscali e civili vigenti (dati fiscali e contabili, archivi cartacei), alle normative vigenti per il trattamento delle immagini digitali e alle direttive dell'Istituto Centrale del Catalogo e della Documentazione (archivi storici, fondi artistico-culturali in genere).

Sicurezza, massima riservatezza sulle informazioni contenute all'interno dei documenti in qualsiasi forma trattate, ed efficienza, sono gli elementi essenziali che contraddistinguono tutte le attività di Memar-Montesegni.





DATA MANAGEMENT

Registrazione dati e costituzione di banche dati; gestione processi contabili; teleprocessing; stampe massive e mailing; gestione corrispondenza,

ARCHIVIO

Tenuta della documentazione cartacea: un attivo servizio di archiviazione, catalogazione e custodia conto terzi di tutta la documentazione cartacea prodotta dalle attività aziendali, finalizzato al tempestivo inoltro di documenti in copia o in originale agli utenti che necessitano della loro consultazione.

GED

Gestione Elettronica Documentale: servizi di riproduzione e gestione elettronica documentale; trasformazione di archivi cartacei e spool di stampa in banche dati di immagini organizzate e catalogate.

SIT

Sistemi Informativi Territoriali: catalogazione e valorizzazione di beni culturali, archivi storici, fondi fotografici; progettazione di applicazioni multimediali a scopo di consultazione e divulgazione.





DATA MANAGEMENT

Offriamo progetti, strumenti e soluzioni avanzate per affrontare i processi di formazione, rilevazione e manutenzione di banche dati con tempestività e a costi contenuti. Operiamo processi di controllo qualità adeguati all'importanza dei documenti e dei dati trattati.

Ci rivolgiamo, inoltre, ad utenti organizzati a livello logistico su più uffici o filiali, con un servizio di controllo e smistamento della corrispondenza in arrivo e partenza e di quella interna di interscambio fra i diversi Uffici.

SERVIZI

- **Digitazione, registrazione e verifica dati da supporto cartaceo**
- **Acquisizione, accorpamento e normalizzazione dati da supporto elettronico**
- **Acquisizione automatica dati con riconoscimento OCR**
- **Teleprocessing**
- **Gestione della corrispondenza in arrivo, protocollo**
- **Gestione globale del portafoglio**
- **Gestione globale degli assegni**
- **Gestione completa dei documenti fiscali incassati**
- **Gestione utenze commerciali**
- **Interscambio di manoscritti con lettera**
- **Corriere in arrivo e partenza**





DATA MANAGEMENT

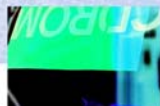
STAMPA, IMBUSTAMENTO E POSTALIZZAZIONE MAILING

Stampiamo conto terzi, documenti di tipo gestionale e amministrativo, in continuo e non, con presa in carico degli spool prodotti dal cliente, normalizzazione controllo e verifica degli stessi, fornitura della modulistica, anche personalizzata, stampa laser, taglio e piegatura, imbustamento, affrancatura e trasporto al CMP postale più prossimo. In parallelo a questo servizio, possiamo fornire l'archiviazione spool. Attraverso processi di data entry da cartaceo o acquisizione e normalizzazione di flussi elettronici di input creiamo e aggiorniamo gli archivi di mailing.

SERVIZI

- **Full service per corrispondenza di tipo commerciale**
- **Full service per bollettini di conto corrente postale**
- **Creazione e aggiornamento di archivi di mailing**
- **Stampa in continuo di libri giornale e registri bollati**
- **Full service per stampa estratto conto**
- **Stampa di tabulati per uso interno**





ARCHIVIO

TENUTA DELLA DOCUMENTAZIONE CARTACEA

I nostri servizi sono orientati a risolvere le problematiche relative all'archiviazione, catalogazione, custodia di tutti i documenti prodotti dalle attività aziendali e ad una loro rapida consultazione. Basato su un sistema di logistica distribuito, integrato a livello informativo, si propone alla clientela come soluzione per il recupero o riutilizzo di spazi, evitando costose messe a norma di strutture e impianti, rendendo trasparenti costi variabili e difficilmente quantificabili. Sicurezza fisica degli impianti, protezione delle informazioni, riservatezza ed efficienza, sono le componenti essenziali di questo insieme di servizi.

SERVIZI

- **Sopralluogo e consulenza**
- **Presenza in carico e riordino del materiale d'archivio**
- **Catalogazione e custodia del materiale d'archivio**
- **Gestione dell'archivio corrente**
- **Ricerche in archivio e recapito della documentazione**
- **Distruzione certificata**





GED

ARCHIVIAZIONI IMMAGINI E SPOOL DI STAMPA

Forniamo sistemi di archiviazione e consultazione di immagini provenienti da documenti cartacei o elettronici. Abbiamo sviluppato tecnologie capaci di gestire grandi volumi di immagini e/o di spool di stampa, che, salvati in database personalizzati, possono essere consultate all'interno di sistemi di rete (locale, internet, intranet, extranet). Link personalizzati con i sistemi informatici aziendali permettono in breve tempo di collegare i dati dell'Azienda alle immagini dei documenti cartacei corrispondenti.

SERVIZI

- **Acquisizione mediante scanner delle immagini e relativa indicizzazione**
- **Creazione di data base personalizzati di immagini o di spool di stampa**
- **Sviluppo di browser di visualizzazione**
- **Consultazione di banche dati e immagini via internet e/o intranet**
- **Bolle e fatture fornitori**
- **Buste paga**
- **Bollettini postali**
- **Domande d'assunzione**
- **Specimen di firma**
- **Dossier contratti**
- **Dossier farmaceutici**
- **Spool di stampa**
- **Application Service Provider**
- **Content Service Provider**
-





SIT

SISTEMI INFORMATIVI TERRITORIALI

DEL PATRIMONIO AMBIENTALE E CULTURALE

Siamo presenti nel settore della documentazione dei beni artistici, architettonici e archeologici – realizzando banche dati informatizzate – mediante schede, foto e rilievi, finalizzate alla tutela e alla valorizzazione del patrimonio culturale.

Siamo in grado inoltre di fornire servizi di cartografia numerica ed in particolare di creare sistemi informativi territoriali integrati ai sistemi gestionali del cliente.

SERVIZI

- **Il Catalogo territoriale del patrimonio culturale**
- **Riordino e inventario degli archivi storici**
- **Documentazione fotografica di monumenti, beni artistici e reperti archeologici**
- **Archivi informatizzati di schede ICCD o personalizzate**
- **Banche dati di immagini digitali indicizzate e collegate alle schede**
- **Sistemi informativi territoriali con cartografia raster e vettoriale**
- **Formazione professionale per la documentazione del patrimonio e per la gestione di banche dati**





ALCUNE COLLABORAZIONI SIGNIFICATIVE

Istituti di credito

- Gruppo Bancario Unicredit
- Credito Emiliano S.p.A. di Reggio Emilia
- Consorzio CA.RI.CE.SE. di Bologna
- GE.PO. S.p.A. di Collecchio (PR)
- Banca dell'Umbria 1462 S.p.A. di Perugia
- Banca Popolare di Verona e Novara
- Banca Popolare dell'Etruria e del Lazio (AR)
- Fondazione Cassa di Risparmio di Ravenna
- Cassa di Risparmio di Ravenna
- Unipol Banca S.p.A. di Bologna
- BER Banca - Banco Emiliano Romagnolo S.p.A. di Bologna
- Gerico S.p.A. di Mestre (VE)
- Cassa di Risparmio di Mirandola (MO)
- Banca Agricola Popolare di Ragusa
- Banca di Imola (BO)
- Banca Popolare di Fondi (LT)
- Banca di Bologna (Ozzano – BO)
- Banca Reggiana di Reggio Emilia
- Sorit S.p.A. di Ravenna
- Seit Parma S.p.A. di Parma

Società finanziarie

- Finemiro Banca S.p.A. di Bologna
- Finemiro Leasing S.p.A. di Bologna
- Finemiro Stile S.p.A. di Bologna
- Forus Finanziaria S.p.A. di Milano
- Ford Credit Europe Plc - Filiale di Bologna
- Factorcoop S.p.A. di Bologna
- Fincooper S.c.a.r.l. di Bologna
- Simgest S.p.A. di Bologna
- Fraer Leasing S.p.A. di Cesena (FC)
- Carifin Italia S.p.A di Faenza
- Adriatica Finanziaria S.p.A. di Faenza (RA)
- Euro Fidelity S.p.A. di Reggio Calabria
- Etruria Leasing S.p.A. di Firenze
- ACI Leasing Centro Italia S.p.A. di Firenze
- San Paolo Leasing S.p.A. di Milano





Enti e servizi

- HERA S.p.A. di Bologna (servizi gas, acqua, depurazione)
- A.G.A.C. Azienda Gas Acqua Consortile di Reggio Emilia
- A.N.A.S. Compartimento di Bologna
- Comune di Bologna – Area comunicazione e rapporto con la cittadinanza
Settore sportello per edilizia e imprese
- Comune di Trieste
- Provincia di Rimini
- CCIAA di Reggio Emilia
- CCIAA di Firenze
- Biblioteca Panizzi di Reggio Emilia
- Bonifica Agromantovano Reggiano di Mantova
- Avvocatura dello Stato di Bologna
- Cassa Edile della Provincia di Perugia

Imprese

- Palazzo dei Congressi S.p.A. di Bologna
- AFM S.p.A. Azienda Farmaceutica Comunale di Bologna (Gruppo GEHE – DE)
- Caviro S.c.r.l. di Faenza (RA)
- Gruppo Arquati di Parma
- Valsoia S.p.A. di Bologna
- Adaltis S.p.A. di Casalecchio di Reno (BO)
- Nicolo' s.a.s. di Bologna
- Mingardi Magnetics S.r.l. di Calderino (BO)
- Impresa Righini S.p.A. di Zola Predosa (BO)
- P.A.C.S. di F. Segafredo & C. S.p.A. (Essse Caffè) di Anzola Emilia (BO)
- I Pellettieri d'Italia S.p.A. (Marchio PRADA) di Arezzo
- 3I Europe Plc Filiale di Bologna
- Intertaba S.p.A. di Zola Predosa (BO)
- Ristoservice S.r.l. di Bologna
- CAMST Scarl di Bologna
- Deloitte & Touche di Bologna
- Granlatte Consorzio Cooperativo Scarl di Bologna
- GB Gnudi Bruno S.p.A. di Bologna



Studi professionali

- Studio Legale e Tributario Macchiaverna & Guidetti di Reggio Emilia
- Studio Legale Magnisi di Bologna
- Studio Aicardi di Bologna
- Studio F. Cuppini di Bologna
- Studio O. Marchiodi di Reggio Emilia
- Studio Legale M. Gualandri di Reggio Emilia
- Studio Associato SASTE S.r.l. di Bologna
- Studio L. Cuppini e Associati di Bologna
- Studio Adolfo Barbieri di Bologna
- Studio Notarile Forni di Bologna
- Studio Notarile Natali di Bologna
- Studio Notarile Scarano di Ravenna
- Studio Poli di Reggio Emilia
- Studio M. Zinani di Reggio Emilia
- Studio Mioli di Bologna
- Studio Avv. Carlo Marca di Reggio Emilia
- Studio Dott. Valeria Trota di Bologna

Beni culturali

- Ministero degli Affari Esteri italiano – Roma
- WB - Banca Mondiale – W.D.C.
- Archivio Storico – Provincia Autonoma di Trento
- Archivio Storico – Comune di Parma
- Gabinetto dei Disegni – Castello Sforzesco – Comune di Milano
- ICCD - Istituto Centrale per il Catalogo e la Documentazione – Roma
- Ministero per i Beni Culturali italiano - Roma
- Istituto Nazionale del Patrimonio del Ministero e la Cultural – Tunisi
- GOAMM - Ministero della Cultura yemenita– Sana’a
- SIMEC - Ministero della Cultura Rumeno - Bucarest
- Banca Mondiale
- Fondo Fratelli Pedrotti - Archivio Storico - Provincia Autonoma di Trento
- Avvisi Teatrali - Archivio Storico - Comune di Parma
- Museo d'arte antica Gabinetto dei disegni” Castello Sforzesco - Milano
- Fondo Asbhy - Accademia Britannica e ICCD - Roma
- Fondo Le Lieure - ICCD - Roma
- Fondo Valenziani - ICCD - Roma
- Fondo Tuminello - ICCD - Roma
- Gestione del Patrimonio Culturale della Tunisia - INP - Tunis
- Ricognizione Materiale d'Archivio di Interesse Storico - Cassa di Risparmio – Ravenna
- Il Compendio de' gli Ordini dati al Clero & al Popolo di Bologna
- Biblioteca Comunale dell'Archiginnasio – Bologna

